



SAGES

de META

« SAGES » est un parcours pictographique articulé en 18 tableaux.

Fidèle à ses racines culturelles, l'œuvre de META suit la tradition rituelle de l'art. « SAGES » trace le cycle qui va de l'apparition de l'image jusqu'à son appropriation.

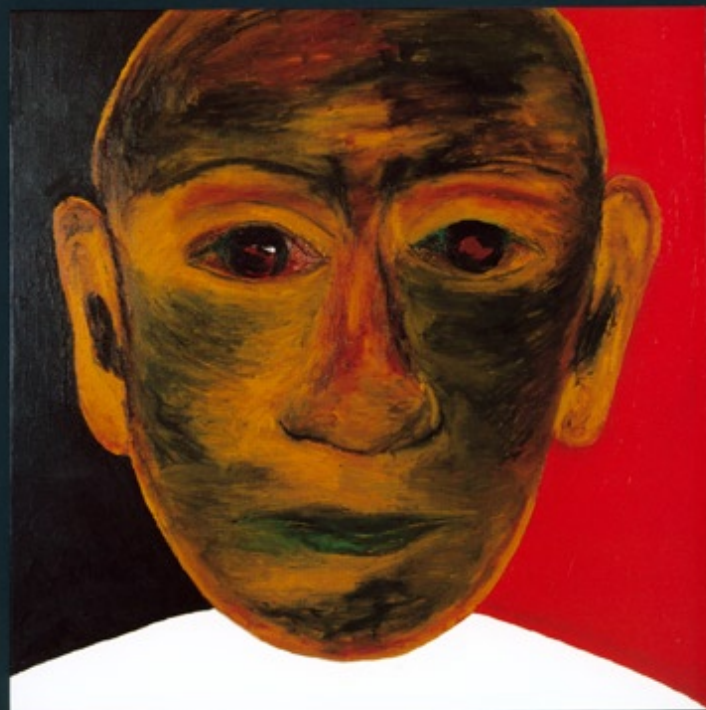
À l'intérieur d'un amas de couleurs, l'image apparaît, visage sans forme, fluide et pleine d'énergie. Le visage trouve ses bords rayonnants. Il se transforme en masque vivant, en idole vénérée. C'est l'image du Sage.

Comme un croyant devant l'image sacrée, c'est par la « pose des mains » que l'appropriation des vertus s'obtient. Sous l'empreinte des mains, l'image disparaît. Elle est transformée en énergie pure. Maintenant, la toile est couverte de sang éclaboussé.

« SAGES » est ce rituel cruel propre à la croyance dans les vertus magiques de l'image.

CAMILO RACANA

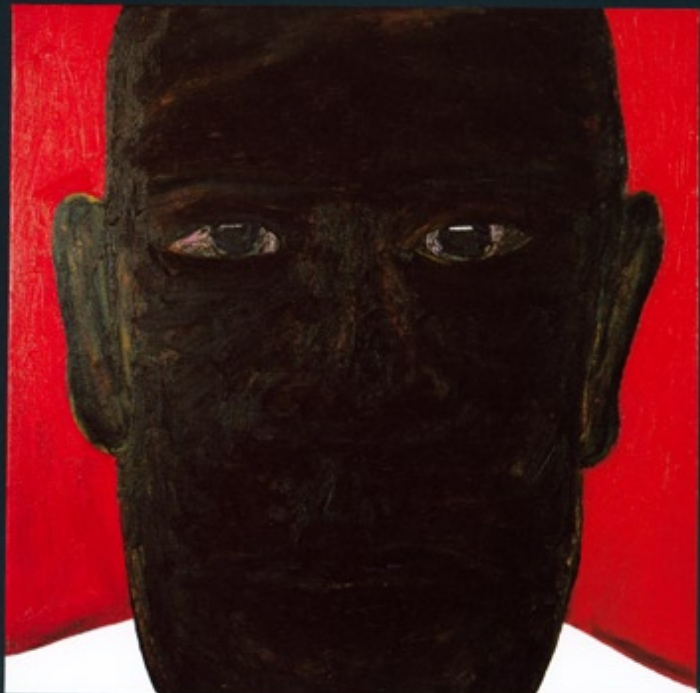
Commissaire de l'exposition



SAGE TIB



SAGE CHOU



SAGE NOIR II



SAGE MU-KO



SAGE DI-GHAN



SAGE OR



SAGE POSITION

